

AUSTRALIE

PARTIR AU PAIR



Immersion

Echanges

Aventure

Vous recherchez un moyen de TRAVAILLER, VIVRE, VOYAGER, DECOUVRIR et APPRENDRE L'ANGLAIS?

Nos programmes Au Pair en Australie vous offrent ces avantages et bien plus !

***Vivez une année inoubliable en toute sérénité avec APITU GO EXPLORE
Depuis 1992 à votre service, pour le meilleur de l'échange culturel***

VOTRE EMPLOI DU TEMPS

Il dépendra de l'âge des enfants. Typiquement, vos responsabilités pourront correspondre à :

- Réveiller les enfants, les laver, les habiller et jouer avec eux.
- Préparer les repas des enfants, ranger leur chambre, faire leur lit et laver leurs vêtements.
- Conduire les enfants à l'école, les récupérer et les emmener à leurs activités.
- Aide aux devoirs.
- Les garder le soir lorsque les parents ne sont pas là ou sont sortis.

VOTRE PENSION COMPLETE

Elle inclura des repas avec la famille 7 jours/7. Votre famille d'accueil ne préparera pas nécessairement chaque repas pour vous. Vous pourrez préparer votre propre repas, parfois celui de la famille et souvent celui des enfants.

LA CONDUITE

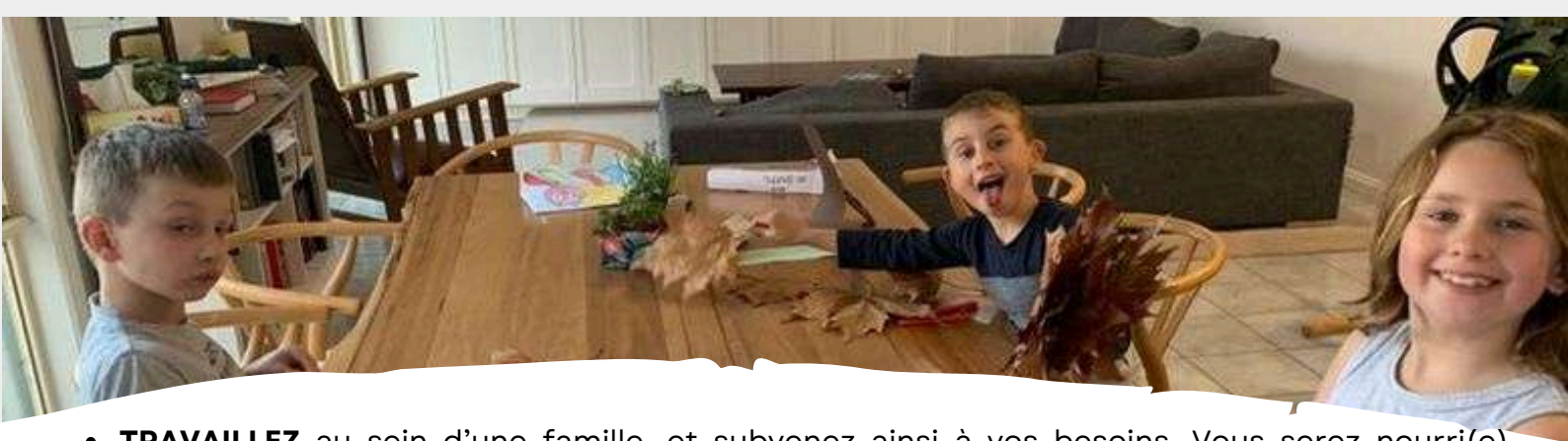
Si la famille vous demande de conduire, elle vous fournira le véhicule, l'entretien, l'assurance, l'essence. L'utilisation personnelle du véhicule est un bonus et restera à votre charge.

APITU
GO EXPLORE
Depuis 1992

www.apitu.com
02 99 73 22 36

IAPA
International
Au Pair
Association

ufaap
union française
des agences au pair
Votre référence dans l'échange culturel



- **TRAVAILLEZ** au sein d'une famille, et subvenez ainsi à vos besoins. Vous serez nourri(e), logé(e) et blanchi(e). Votre argent de poche dépendra du nombre d'heures que vous effectuerez au sein de la famille (garde d'enfants et tâches familiales courantes telles que repassage, rangement des chambres des enfants, repas...). Vous aurez de 1 à 2 jours de congés par semaine et 1 semaine de congés payés tous les 6 mois (ou une prime de fin de contrat).
- **VIVEZ** en immersion dans une famille australienne. Vous devrez **vous adapter à la famille** et à leur façon de vivre. Il faudra être indulgent(e) avec votre famille, et ne pas oublier que celle-ci ne peut deviner vos inquiétudes et interrogations. Par conséquent, la communication entre vous sera primordiale. Vivre chez une famille étrangère demande une certaine capacité d'adaptation. C'est **une expérience enrichissante** et **vous progresserez plus vite en anglais** en immersion.
- **APPRENEZ** l'anglais au contact des enfants, de la famille et en suivant des cours. Votre emploi du temps pourra vous permettre, si vous le souhaitez, de suivre des cours d'anglais, généralement 2 à 6h/semaine. Votre agent sur place pourra vous aider à vous renseigner, une fois sur place, auprès des écoles mais aussi d'institutions plus intéressantes financièrement : Eglises, associations, bibliothèques...
- **VOYAGEZ** pendant vos semaines de congés payés et vos week-ends libres. Vous aurez le temps de découvrir le pays et ses habitants. Si vous êtes un peu timide, notre conseiller sur place se fera un plaisir de vous mettre en relation avec d'autres Au Pairs. Votre visa valable 12 mois vous permettra aussi de planifier un road trip en fin de séjour si vous le souhaitez.
- **DECOUVREZ** Vous devrez obtenir un Working Holiday Visa (pas d'inquiétude, nous vous aiderons). Il est valide 12 mois et vous permettra de travailler jusqu'à 12 mois pour une même famille, ou de changer de famille ou de programme, si vous le souhaitez.



"Merci APITU GO EXPLORE, à chaque problème rencontré ou questions, j'ai toujours eu une réponse dans les plus brefs délais. Je vous remercie pour cette merveilleuse année, car sans vous je n'aurais jamais rencontré ma famille et vécu ces merveilleux moments. "

Alexia

APITU
GO EXPLORE
Depuis 1992

www.apitu.com
02 99 73 22 36

IAPA
International
Au Pair
Association

ufaap
union française
des agences au pair
Votre référence dans l'échange culturel



VOUS AIMEREZ

- Cours d'anglais spécial Au Pair inclus
- L'entretien personnalisé, l'aide aux entretiens, notre soutien
- La formation et documents de préparation au départ (gérer l'éducation positive, s'intégrer, communiquer, ..)
- Les recommandations : argent, assurance, voyage, écoles, banques, ...
- Notre partenaire local pour vous aider à rencontrer d'autres au pairs, à participer à des événements/sorties, à trouver une école, ...
- La ligne d'appel d'urgence 24h/24 et 7j/7
- L'hébergement d'urgence (sous conditions)
- Le site de géo localisation pour rencontrer d'autres Au Pairs
- Les familles sélectionnées avec soin par notre partenaire local
- Notre suivi pendant toute la durée de votre séjour



QUELQUES PRECISIONS

EN CAS DE PROBLEME : NOUS RESTERONS PRESENTS PENDANT TOUTE LA DUREE DE VOTRE SEJOUR

- Pensez d'abord à déterminer la cause du malaise ressenti, et essayez de trouver des solutions en communiquant avec la famille.
- Si le malentendu persiste, contactez votre conseiller afin de discuter de vos problèmes et, le cas échéant, organiser au plus vite un remplacement (le programme Gold en Australie inclus, par exemple, 5 nuits d'hôtel en cas de changement de famille que vous pourrez cumuler avec les 5 nuits prises en charge par l'assurance CHAPKA si vous choisissez cette dernière).

ET POUR LE RESTE : L'ASSURANCE

- Vous allez devoir souscrire à une assurance privée mais laquelle ? APITU GO EXPLORE a sélectionné pour vous 2 assurances spéciales « Au Pair » dont vous pouvez trouver les détails sur notre site (rubrique assurances).

CONDITIONS

- Partir de 6 à 12 mois
- Avoir entre 18 et 29 ans
- Casier judiciaire vierge
- 2 expériences de garde d'enfants de plus de 50 heures ou 1 expérience de plus de 200 heures (hors famille) datant de moins de 24 mois
- Permis de conduire: non obligatoire mais très fortement recommandé (80% des familles le demandent)
- Anglais: Faux débutant pour le programme **Silver**
Intermédiaire pour le programme **Gold**



NOS PROGRAMMES

Nos familles sont situées sur toute l'Australie. Nous travaillons avec différents partenaires, ce qui explique les petites différences de programme que vous trouverez ci-dessous. Dans tous les cas, nos partenaires proposent d'excellentes prestations et s'assureront que vous viviez l'aventure de votre vie.

Programme Silver

Une journée d'intégration à Perth ou Sydney :

Au programme: conseils utiles sur le placement (ouverture de compte en banque, forfait de téléphone...), exemple de recettes et d'activités, comment se faire des amis, les sites utiles...

Programme Gold

4 jours, 5 nuits d'**orientation** à Sydney (dortoirs de 10, petits déjeuners inclus)

Mardi: Arrivée. Transfert en bus de l'aéroport à l'auberge

Mercredi: Accueil, fourniture de la carte SIM, promenade sur la plage, et pot de bienvenue (incluant bon de 10\$AUS au Saltys Bondi Bar)

Jedi: Orientation : tout savoir sur votre séjour, Rdv à la banque pour l'ouverture de votre compte.

Vendredi: Petit déjeuner, deuxième partie de l'orientation, Visite de la ville à pied (remise d'un bon de 10\$AUS pour le SideBar).

Samedi: Départ et transfert en famille

- 5 nuits d'hébergements dortoir 10 places petits déjeuners inclus en cas de changement de famille.
- Accès inclus au programme "Work & Travel" : APITU GO EXPLORE - programme séjour WORK AND TRAVEL : backpacker en AUSTRALIE



TARIFS

Inscription

120€ (encaissable à acceptation de votre dossier et non remboursable)

Placement

Programmes Silver : 250 € (encaissable après acceptation d'une famille)
Programme Gold : 650€ (encaissable après acceptation d'une famille)

BUDGET (frais à prévoir en +, sujet à variation)

Frais de
scolarité

Non inclus et non obligatoires

Childcare
Certificate

Entre 105AU\$ et 200AU\$ environ à payer afin d'obtenir un certificat de garde d'enfants une fois en Australie (obligatoire).

Visa

640AU\$ (+/-389€)

Assurance
(obligatoire)

Entre 40 à 50€/ mois

Voyage

1000- 1200€ - Variable

Cadeaux

Variable selon le budget de chacun

Dépenses
personnelles

Environ 200€ pour le premier mois



OPTIONS

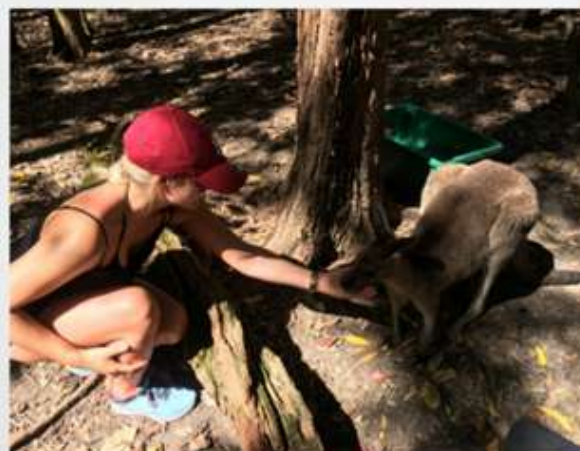
Option Entretiens et conseils

Vous voulez vous mettre en confiance et bénéficier de nos conseils ? 2 entretiens (d'environ 30 minutes chacun) factices par téléphone : mise en place d'un scénario par appel afin de vous préparer (l'interlocuteur jouera donc le rôle d'une mère de famille) et faire un point sur les éléments à travailler.

50€



Justine - "J'ai été accueillie dans une merveilleuse famille qui m'a tout de suite traitée comme un membre de la famille [...]. J'ai vraiment adoré avoir été dans une famille avec une « single mam »



Océane - "Je conseille à toutes personnes voulant vivre cette aventure de foncer, cela vous permettra d'ouvrir votre esprit sur une culture et surtout d'apprendre beaucoup de soi-même."

VOTRE DOSSIER ETAPE PAR ETAPE

Etape 1 - Réception de votre dossier



Nous l'étudions et vous contactons afin d'en discuter et de convenir avec vous d'une date pour l'entretien personnalisé obligatoire. Vous recevrez un email de confirmation de réception de dossier incluant un document d'aide aux entretiens téléphoniques avec les futures familles et les modalités d'accès à votre espace personnel sur notre site incluant toute la documentation pour vous préparer à un séjour inoubliable.

Etape 2 - Traitement de votre dossier



Une fois votre dossier validé par nos soins, nous commencerons à le proposer (via notre agent local) à des familles. Dès lors qu'une famille semble vous correspondre, nous vous enverrons leur dossier. A vous de prendre contact avec eux ou pas... En aucun cas nous ne vous forcerons à accepter une proposition !

Etape 3 - Confirmation de votre placement



Ce n'est qu'à l'issue de différents échanges entre vous et la famille qu'un placement peut être confirmé. Une fois chose faite, nous vous enverrons un message afin de vous orienter sur toutes les démarches obligatoires à accomplir et notre équipe se tiendra à votre entière disposition !

Etape 4 - Préparer et organiser votre séjour



Nous vous aiderons dans l'organisation de votre voyage et vous conseillerons pour les assurances.

Afin de faciliter au maximum votre intégration et de vous préparer au mieux à cette super aventure, vous bénéficierez de nos nombreux outils :

- Formation en ligne avant départ
- Livret « Ma vie d'Au pair »
- Entretien personnalisé d'intégration
- Documentation d'intégration au sein de la famille, mais aussi de votre environnement (ouverture d'un compte en banque, carte SIM, système local d'assurance maladie, voyage, ...)

Etape 5 - Votre arrivée (2 cas possibles)



Programme Silver: Vous rejoindrez directement votre famille (elle viendra vous chercher à l'aéroport). Dans les 5 jours suivant votre arrivée, votre agent local prendra contact avec vous (mail, téléphone, courrier). Bien entendu nous continuerons à vous suivre toute la durée de votre séjour.

Programme Gold: Vous devrez arrivé le mardi à Sydney pour le programme d'accueil , puis vous partirez le samedi direction votre famille.



Par ici pour vous inscrire www.apitu.com: AU PAIR INSCRIPTION

**Des questions ? Nous sommes là pour vous répondre à l'adresse suivante:
apitu@apitu.com**

APITU
GO EXPLORE
Depuis 1992

www.apitu.com
02 99 73 22 36

IAPA
International
Au Pair
Association

ufaap
union française
des agences au pair
Votre référence dans l'échange culturel