

# STUDY BOURNEMOUTH

## APPRENDRE EN VOYAGEANT

🌐 HAVE FUN 🌐 TRAVEL 🌐 MEET NEW PEOPLE 🌐 STUDY 🌐

SOLUTION POUR DECOUVRIR LE MONDE ET VIVRE UNE EXPERIENCE UNIQUE

### BCC BOURNEMOUTH CITY COLLEGE

« **Partager les connaissances, développer l'excellence** » est la devise de cette école. Bournemouth City College a été fondée par Basher Bengared en juillet 2007 dans le but de fournir des cours d'anglais de qualité et des installations d'hébergements aux étudiants internationaux. Depuis lors, Bournemouth City College s'est forgé une solide réputation dans l'enseignement de la langue anglaise.

L'école fournit un environnement exceptionnel qui motive les étudiants et les aide à progresser rapidement dans leur apprentissage pendant qu'ils vivent et étudient au Bournemouth City College.

Les valeurs de l'école sont basées sur quatre points :

**Le respect :** Respecter toujours les autres et leurs biens, s'écouter les uns les autres, sachant que chacun est différents, donc unique et précieux.

**La responsabilité :** Accepter la responsabilité de ses paroles et de ses actions. Traiter les autres comme nous aimerions être traités.

**Solutions :** Créer un environnement positif, où les problèmes sont résolus par des solutions créatives.

**Services :** L'école recherche activement différentes manières de fournir à leurs étudiants un excellent service.



## POUR VOUS INSCRIRE

Complétez simplement le formulaire de préinscription et renvoyez-le-nous accompagné des pièces demandées. Selon le programme choisi des pièces complémentaires vous seront demandées ultérieurement et un entretien sera organisé.

- L'âge minimum est de 18 ans.
- Le niveau minimum est A1 élémentaire jusqu'à C2 Compétence.
- Vous devez disposer d'un passeport français en cours de validité.
- Vouloir partir au minimum 2 semaines, au maximum 6 mois (24 semaines).



**APITU ECHANGES CULTURELS INTERNATIONAUX ET DECOUVERTE DU MONDE**  
9 Avenue Aristide Briand - 35120 Dol de Bretagne - Tél. : + 33 (0) 2 99 73 22 36 - Email: apitu@apitu.com - Web Site:  
[www.apitu.com](http://www.apitu.com)  
Identification R.N.A.: W354002093 - Siret: 52849986600036  
**AGENCE AGREEE PAR L'UFAAP - L'UNION FRANCAISE DES AGENCES AU PAIR - IAPA - INTERNATIONAL AU PAIR ASSOCIATION**



## LES COURS

(Un cours = 45 minutes)

### LES COURS D'ANGLAIS :

Couvrent les domaines de la compréhension et expression orale, de la lecture, de l'écriture et de la grammaire. Les cours comprennent la préparation à l'examen de Cambridge du niveaux B2 à C2. Maximum 12 par classe.

### QUALIFICATIONS EXTERNES FACULTATIVES :

En plus du Cambridge vous pourrez passer les examens suivants :  
Cambridge First Certificate - Cambridge Advanced Certificate - Cambridge Proficiency Certificate

### ACTIVITÉS SOCIALES :

Les étudiants peuvent participer à des activités sociales et réserver des excursions à la réception. Certaines activités sont gratuites. Ces activités sont un bon moyen de pratiquer l'anglais en dehors de la classe.



### TARIF TTC / semaine (hors frais bancaire)

ANGLAIS GENERALE 20 COURS PAR SEMAINE	ANGLAIS INTENSIF 30 COURS PAR SEMAINE	COURS PARTICULIER 20, 30, 40 COURS PAR SEMAINES
75£ de frais de scolarité puis	75£ de frais de scolarité puis	75£ de frais de scolarité puis
<b>Semaine 1 à 8 :</b> £110/semaine	<b>Semaine 1 à 8 :</b> £160/semaine	<b>20 cours / semaine</b> £750/semaine
<b>Semaine 9 à 50 :</b> £80/semaine	<b>Semaine 9 à 50 :</b> 75£ scolarité puis £115/semaine	<b>30 cours / semaine</b> £1060/semaine
		<b>40 cours / semaine</b> £1375/semaine

## HEBERGEMENTS

TROIS TYPES D'HEBERGEMENTS	TARIF
<p><b>Hébergement en famille d'accueil</b> en chambre individuel ou double, en demi-pension, ce qui permet une immersion totale dans le pays.</p> <p>Du lundi au Vendredi les petits-déjeuners ainsi que les diner sont compris. Le Samedi et Dimanche les petit déjeuner, les repas léger le midi ainsi que les diner sont compris.</p> <p>Le linge de lit est fourni par la famille, cependant il est conseiller d'apporter ces propres serviettes de toilettes. Un accès à la machine à laver est autoriser une fois par semaine. Un accès Wi-Fi est disponible gratuitement.</p>	<p>Chambre individuelle : £165 / semaine</p> <p>Chambre double : £135 / semaine</p>



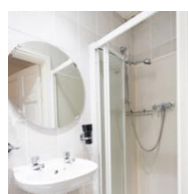
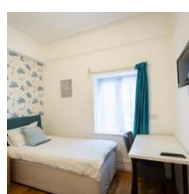
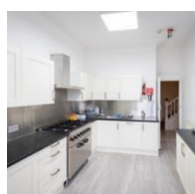
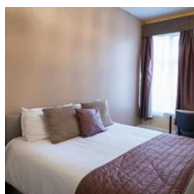
**Colocation dans une maison ou un appartement** réservé aux étudiants, en chambre individuel ou double. L'accès à la cuisine et à la salle de bain seront à partager avec tous les étudiants de la colocation. Il appartient à l'étudiant d'apporter ses propres serviettes de toilettes ainsi que son linge de lit. Il y a un accès à une machine à laver, et généralement un accès Wi-Fi.



Chambre individuelle :  
£110 / semaine

Chambre double :  
£100 / semaine

**Location d'une chambre dans une résidence indépendante**, situé en centre-ville à seulement 5 minutes environ à pied de l'école. Le logement comprend une cuisine équipée commune avec des ustensiles de base, une cuisinière avec four, micro-ondes et réfrigérateur. Une machine à laver et un sèche-linge sont également disponible sans frais supplémentaires, ainsi qu'un aspirateur. Il convient que les étudiants sont responsables de la propreté de leur propre chambre, cependant la résidence est nettoyée toutes les semaines. Une connexion Wi-Fi est disponible gratuitement dans toute la résidence.



Location chambre en  
résidence :  
£150 / semaine

### SUPPLEMENT



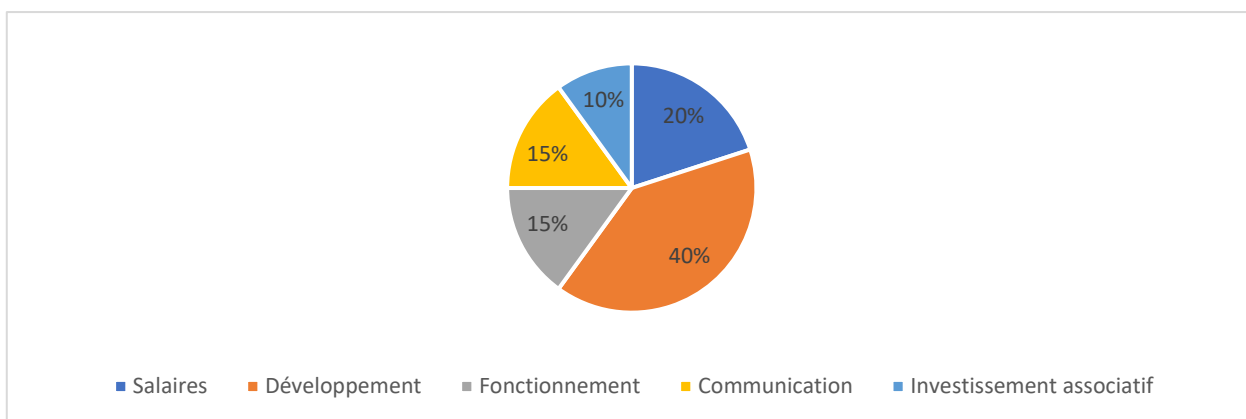
TRANSFERT AEROPORT	TARIF TCC (Hors frais bancaire)	PASSAGER SUPPLEMENTAIRE
Heathrow	£155	£30
Gatwick	£185	£30
Stansted	£235	£30
Luton	£205	£30
Southampton	£95	£30
Bournemouth	£40	£10
Poole Ferry	£40	£10
Portsmouth Ferry	£115	£10



## Pourquoi adhérer et vous acquitter des cotisations ?

**Quand vous adhérez à l'association APITU, vous adhérez à un esprit et un projet !**

Si l'ouverture au monde pour le plus grand nombre reste notre priorité, nous avons, pour ce faire, des frais ... Ces frais sont calculés au plus juste avec l'objectif de vous apporter le meilleur suivi possible afin de vous faire profiter au maximum de votre expérience.



**Salaires** : parce que nous ne comptons pas nos heures et sommes capables de passer autant de temps que nécessaire avec chacun d'entre vous. Nous misons sur la qualité et non la quantité.

**Développement** : nouveaux tutoriels, blog, documents d'aide administrative, ... un travail prenant mais nécessaire.

**Fonctionnement** : pas le choix, nous avons besoin de locaux, d'ordinateurs, de téléphones, ....

**Communication** : en général et surtout en milieu rural. Nous nous déplaçons régulièrement afin de soutenir les initiatives visant à promouvoir la mobilité des jeunes et intervenons avec plaisir, en partie bénévolement, dès que nous sommes demandés. Nous rencontrons aussi régulièrement nos partenaires étrangers.

**Investissement associatif** : car nous avons un véritable esprit lié aux valeurs de l'ESS et au-delà. Nous travaillons régulièrement pour mettre en place un cadre de travail dans le respect de l'éco-citoyenneté : processus interne et collaboration avec d'autres associations. Gage de qualité, nous nous engageons aussi auprès d'organismes de qualité tels que l'UFAAP ou IAPA.

## Qui sommes-nous ?

APITU, c'est une équipe sur le site de Dol de Bretagne et des bénévoles à travers le Grand Ouest (Brest, Nantes, Angers, Rennes). Nous avons tous un parcours international, et nous nous engageons, tout au long de l'année, à tout mettre en œuvre pour vous offrir le meilleur échange culturel possible.

**Avec APITU vous adoptez la « Zen APITUde »**



# Bulletin d'adhésion – Règlement – page 1/5

## Liste des documents à nous retourner :

- CV avec photo sous format modifiable (word ou autre)
- Extrait de votre casier judiciaire. Demande gratuite en ligne [www.cjn.justice.gouv.fr](http://www.cjn.justice.gouv.fr)
- Dernier diplôme ou dernier relevé de notes
- Copie de votre passeport ou demande en cours

Pour envoyer vos documents il vous suffit de cliquer sur ce lien : <https://www.apitu.com/fr/inscriptions-cours-bournemouth/>

A réception de votre dossier nous organiserons avec vous l'entretien personnalisé afin de discuter avec-vous de votre projet, de vos envies, et trouver avec vous la meilleure solution possible.

Je soussigné (e)..... comprends les conditions financières des programmes offerts par APITU.

Date de commencement souhaitée : ..... Durée de séjour : ..... semaines

Nom : ..... Prénom : .....

Adresse : .....

Code postal et ville : ..... Pays : .....

Date de naissance : ..... Nationalité : .....

Domicile Tel N°: 00 33 (0) ..... Mobile Tel n°: 00 33 (0) .....

Email : ..... Skype : .....

Avez-vous participé à une réunion d'informations ? Si oui dans quelle ville ? (Dol de Bretagne, Rennes, Angers, Nantes)

.....

**Inscription** (encaissables à réception de facture, non remboursables) 120€

En cas de désistement de votre part vous ne pourrez prétendre à aucun remboursement pour quelque raison que ce soit.

**Placement** (payable à confirmation d'acceptation sur le programme choisi sur facture) 300€

En cas de désistement de votre part vous ne pourrez prétendre à aucun remboursement pour quelque raison que ce soit.



# Bulletin d'adhésion – Règlement – page 2/5

A confirmation d'acceptation sur le programme choisi vous recevrez une facture à régler directement au partenaire local en livres sterling. Pour mémo, 1 leçon = 45 minutes.

<b>Frais de scolarité, logement et options à régler directement à notre partenaire local</b>			
Frais scolarité	75£	Na	75£
<b>Total A</b>			75£
<b>Cours en groupe (maximum de 12 élèves par classe)</b>			
	Tarifs par semaines	Nombre de semaines souhaitées	Total
ANGLAIS GENERALE 20 COURS PAR SEMAINE	£110 (semaine 1 à 8)		
	£80 (semaine 9 et plus)		
ANGLAIS INTENSIF 30 COURS PAR SEMAINE	£160 (semaine 1 à 8)		
	£115 (semaine 9 et plus)		
COURS PARTICULIER 20, 30, 40 COURS PAR SEMAINES	20 cours / semaine £750 / semaine		
	30 cours / semaine £1060 / semaine		
	40 cours / semaine £1375 / semaine		
<b>Total B</b>			
<b>Hébergement</b>			
Chambre individuelle en famille d'accueil – demi-pension	£165 / semaine		
Chambre à partager en famille d'accueil – demi-pension	£135 / semaine		
Chambre individuelle en colocation	£110 / semaine		
Chambre à partager en colocation	£100 / semaine		
Chambre à la résidence Bournemouth City College	£150 / semaine		
<b>Total C</b>			
<b>Les transferts (à votre logement)</b>			
Lieu d'arrivée (aéroport ou port)	Tarif	Personne en plus	Total
Heathrow	£155	£30	
Gatwick	£185	£30	
Stansted	£235	£30	
Luton	£205	£30	
Southampton	£95	£30	
Bournemouth	£40	£10	
Poole Ferry	£40	£10	
Portsmouth Ferry	£115	£10	
<b>Total D</b>			
<b>Grand Total (A+B+C+D) à payer directement à notre partenaire</b>			

JE DECLARE LES INFORMATIONS PORTEES CI-DESSUS EXACTES ET COMPLETES - I DECLARE THAT THE ABOVE INFORMATION IS EXACT AND COMPLETE

DATE : .....

SIGNATURE : .....



# Bulletin d'adhésion – Règlement – page 3/5

## Conditions d'acceptation du dossier

L'âge minimum est de 18 ans. Le niveau minimum demandé est A1. La liste de tout les documents demandés doivent être fournis lors de l'inscription.

## Conditions d'annulation

L'adhésion est encaissable à réception de votre dossier, valable 12 mois. Les frais de programme seront remboursables à hauteur de 50% que dans le cadre de l'envoi d'une lettre avec accusé de réception à notre partenaire locale (copie à l'association APITU) au minimum 3 semaines avant votre départ. Au-delà de ce délai aucun remboursement n'est envisageable.

## Responsabilité APITU, en cas de litige

L'association APITU a une obligation de moyens. Nous ne pourrions être tenus pour responsable des accidents, dommages, vols et préjudices de toute natures occasionnés par un adhérent au cours du transport et du séjour, ni de ceux qui pourraient provenir de son fait, de quelque manière que ce soit. Nous déclinons toute responsabilité en cas de non-observation de la législation française ou du pays d'accueil. En cas de réclamation au sujet des conditions d'hébergement, de la qualité de la nourriture, ou tout autre problème, vous devrez en informer l'association APITU dans les meilleurs délais. Si aucun arrangement n'est possible, vous devrez contacter le partenaire siégeant dans votre pays d'accueil. En dernier recours, l'association APITU fera tout son possible pour régler le litige, mais ne pourra en aucun cas être tenue pour responsable du manquement à ses devoirs de l'une ou l'autre des parties. Aucune réclamation après le séjour ne pourra être prise en considération. La responsabilité d'APITU ne saurait être engagée en cas de perte de vos droits aux prestations de la sécurité sociale.

## Règlement

- J'atteste l'exactitude des renseignements portés sur la fiche d'inscription et l'ensemble des documents remis à APITU. Je m'engage à respecter les conditions de l'école.
- J'autorise l'association APITU à communiquer toutes les informations et éléments contenus dans mon dossier à son partenaire à l'étranger.
- J'accepte de couvrir tous les frais d'association mais aussi de programme et de voyage aller et retour vers mon lieu de placement, ainsi que tous les frais occasionnés lors de mon séjour (notes de téléphone, facture, détériorations diverses, ...). J'emporterai avec moi suffisamment d'argent de poche pour couvrir les dépenses imprévues des premières semaines ou de frais de transport divers. J'emporterai une tenue vestimentaire adéquate.
- Je m'engage à faire tous les efforts nécessaires pour m'adapter et m'intégrer à la culture de mon pays d'accueil, pour progresser dans la langue du pays. Je respecterai les différences culturelles auxquelles je serai confronté(e) et ferai preuve de tolérance en toutes circonstances.
- Je suis conscient(e) du fait que le succès de mon séjour dépend beaucoup de toutes les initiatives que je prendrai pour m'intégrer, pour communiquer avec mon entourage et pour essayer de résoudre tout problème avec qui pourrait survenir.
- Je comprends que la durée de mon séjour n'est pas garantie et qu'elle peut être soumise à variations.
- Dans le cas où un problème ou une question ne pourra pas être résolu(e) avec un responsable de mon école, je contacterai le correspondant dans mon pays d'accueil. Je me dois d'en informer APITU dès le début du problème.
- Je comprends que je peux être renvoyé(e) dans mon pays d'origine si : Je ne respecte pas les conditions du programme, le règlement intérieur de l'école, ou la législation du pays d'accueil. Je falsifie les informations données sur mon dossier (inscription et pièces jointes), en particulier en ce qui concerne ma nationalité et mon état de santé. Je suis responsable de plaintes répétées de mon ou de mes supérieur, de vol ou de tout acte de vandalisme. Je ne respecte pas les lois du pays d'accueil
- Je comprends que mon séjour est régi par les lois du pays d'accueil. Si je décide d'annuler ma candidature, avant la date indiquée sur mon contrat, je m'engage à en informer immédiatement le correspondant étranger ainsi que l'association APITU. L'association APITU ne prendra en considération aucune plainte après mon retour en France.
- Je comprends que je ne pourrai prétendre à aucun remboursement de l'adhésion dès que l'association APITU confirme la réception de mon dossier. En cas de renvoi de mon lieu de cours pour quelque raison que ce soit, même médicale, je ne pourrais prétendre à aucun remboursement d'aucune sorte.
- Je m'engage à contracter avant mon départ, une assurance complémentaire couvrant les risques (responsabilité civile, rapatriement, frais médicaux, ...). L'association APITU ne pourra en aucun cas être tenue pour responsable de tout dommage, perte ou blessure occasionné de quelque manière que ce soit.
- Je comprends qu'une fois le placement confirmé, ou l'acceptation du dossier, par le partenaire d'APITU, toute modification de programme, de durée d'hébergement, d'emploi ou autre, entraînera un supplément des frais payable à l'agence partenaire directement.

Toutes les contestations relatives à l'application de la présente relèveront des tribunaux dont dépendent APITU.

Je reconnais avoir pris connaissance de toutes les conditions formulées ci-dessus et dans la brochure jointe.

Date

Signature

Mention lu et approuvé



# Bulletin d'adhésion – Règlement – page 4/5

## MISE A JOUR DE NOTRE POLITIQUE DE CONFIDENTIALITE

Le Règlement sur la Protection des Données entre en application le 25 mai 2018.

A cette occasion et afin de vous informer de la manière dont nous sommes amenés à traiter des données personnelles vous concernant, nous avons mis à jour notre politique de confidentialité.

## 1. INTRODUCTION

La présente politique de confidentialité a pour objet de vous informer sur la manière dont APITU est amené à traiter des données à caractère personnel lorsque vous devenez adhérent mais également lorsque vous naviguez sur notre site internet ou entrez en contact avec nous par tout moyen de communication de votre choix.

## 2. POURQUOI TRAITONS-NOUS VOS DONNEES A CARACTERE PERSONNEL ?

### A. Afin de répondre à vos questions

Lorsque vous nous contactez pour nous demander des renseignements, que ce soit par téléphone, par email, via votre espace client ou tout autre outil informatique, en remplissant les formulaires mis à votre disposition sur notre site ou par l'intermédiaire des réseaux sociaux, nous traitons les données à caractère personnel que vous consentez à nous communiquer dans ce cadre afin de répondre au mieux à votre demande.

Dans ce cadre, nous serons amenés à traiter vos nom et prénom, vos coordonnées, votre correspondance avec nous quelle que soit sa forme (papier, électronique, chat, téléphone), vos questions ainsi que toutes les autres données qui pourraient être nécessaires pour vous répondre.

### B. Aux fins de la conclusion, de l'exécution d'un contrat et de la gestion des adhérents

Lorsque vous adhérez à APITU, nous vous demandons un certain nombre d'informations à caractère personnel.

Ces informations sont nécessaires pour la conclusion et l'exécution du contrat ainsi que pour le suivi et la gestion de la relation adhérents dont notamment le traitement de votre demande, l'encaissement des paiements, la gestion des réclamations, le suivi de votre dossier, le règlement des litiges et la médiation, et de manière générale toute opération nécessaire à la gestion de votre contrat et de ses suites.

Dans ce cadre, nous traitons les données (mais non limitées) concernant :

- Votre identité : civilité, nom, prénoms, profession, nombre d'enfants, noms et âges, appartenance religieuse, critères personnels...
- Vos coordonnées : adresse postale, adresse électronique, numéro de téléphone (fixe et/ou mobile) ;
- Vos moyens de paiement : numéro de chèque, en cas de paiement par carte bancaire, les données nécessaires à la réalisation du paiement.
- Les données issues des correspondances que vous nous adressez dans le cadre de l'exécution du contrat quelle que soit leur forme, et de manière générale toute donnée ressortant de nos échanges et contacts, par quelque moyen que ce soit.

### C. Aux fins d'utilisation de nos sites internet ou nos applications

Lorsque vous naviguez sur notre site internet ou applications, nous collectons des données techniques afin de vous faire bénéficier des fonctions de ceux-ci. Ces données techniques sont nécessaires pour le bon fonctionnement des sites ou applications mis à votre disposition. Cela nous permet également de gérer et d'améliorer leur performance.

Ainsi, lorsque vous entrez des données sur notre site internet, nous traitons ces données afin de vous communiquer les informations ou de vous faire bénéficier des fonctions demandées, mais également pour vous permettre de sauvegarder vos préférences de navigation.

### D. Afin de nous contacter par l'intermédiaire des médias et réseaux sociaux

APITU possède des pages sur les plateformes de réseaux et médias sociaux tels que Facebook, Twitter, Instagram et YouTube. Lorsque vous nous contactez par le biais de ces médias sociaux, nous traitons vos données à caractère personnel afin de répondre à vos questions et à vos messages.

Les données traitées vous concernant dans ce cadre sont : le canal de communication que vous avez choisi d'utiliser afin de prendre contact avec nous ainsi que les données à caractère personnel que vous nous communiquez. Il peut s'agir notamment de votre nom d'utilisateur, de vos adresses postale et électronique ainsi que des données à caractère personnel que vous intégrez à votre message.

## 3. COMBIEN DE TEMPS CONSERVONS-NOUS VOS DONNEES A CARACTERE PERSONNEL ?

Nous conservons vos données pendant toute la durée nécessaire à l'atteinte des objectifs décrits à l'article 2 de la présente politique dans la limite de 10 ans maximum (sauf accord contraire, par exemple avec les ambassadeurs avec lesquels nous pourrions correspondre sur une durée plus longue).

Les durées de conservation prévues s'appliquent sans préjudice des durées nécessaires de conservation et/ou de prescription résultant des dispositions législatives ou réglementaires.





# Bulletin d'adhésion – Règlement – page 5/5

## 4. QUI A ACCES A VOS DONNEES A CARACTERE PERSONNEL ?

Les données que nous collectons dans le cadre des objectifs décrits à l'article 2 de la présente politique sont destinées aux services interne de APITU ainsi qu'à nos partenaires étrangers (Agences au pair, agences jobs et stages, écoles internationales...) auxquels APITU fait appel pour l'exécution de votre demande.

APITU prend les mesures nécessaires, d'ordre contractuel, technique et organisationnel, afin que vos données soient traitées dans la mesure strictement nécessaire à l'exécution de la prestation et dans le respect de la loi applicable.

Si, pour les besoins de l'exécution de la prestation, vos données devaient être transférées dans un pays hors de l'Union Européenne et ne bénéficiant pas d'une décision d'adéquation, nous prendrons les mesures nécessaires pour que vos données soient toujours protégées de manière appropriée, en concluant avec les destinataires des données des contrats intégrant les clauses contractuelles types prescrites par l'Union Européenne.

Nous vous informons également que nous pourrions être amenés à transmettre vos données aux autorités administratives ou judiciaires compétentes, à leur demande, si la réglementation en vigueur l'exige.

## 5. COMMENT VOS DONNEES A CARACTERE PERSONNEL SONT-ELLES SECURISEES ?

Nous prenons les précautions appropriées afin d'assurer la confidentialité et la sécurité de vos données à caractère personnel, à savoir des mesures techniques, physiques et organisationnelles destinées à les protéger contre les destructions accidentelles ou illicites, les pertes accidentelles, les dommages, les modifications, les divulgations ou accès non autorisés ainsi que contre les autres formes de traitement illicite (y compris, notamment, les collectes inutiles).

## MISE A JOUR DE NOTRE POLITIQUE DE CONFIDENTIALITE (SUITE)

## 6. COMMENT EXERCER VOS DROITS ?

Conformément aux dispositions de la Loi n° 7817 du 6 janvier 1978, relative à l'informatique, aux fichiers et aux libertés et du Règlement UE 2016/679 sur la protection des données du 27 avril 2016 vous disposez des droits suivants :

- d'un droit d'accès et de rectification vous permettant de faire modifier, compléter ou mettre à jour vos données personnelles ;
- d'un droit de suppression des données inexactes, incomplètes, équivoques, périmées ;
- d'un droit d'opposition au traitement de vos données pour des motifs légitimes ;
- d'un droit d'opposition sans motif, à l'utilisation de vos données à des fins de prospection ;
- d'un droit de définir des directives relatives au sort des données personnelles après la mort ;
- d'un droit à la portabilité des données, dans un format structuré, couramment utilisé et lisible par machine ;
- d'un droit à la limitation du traitement, dans les termes et conditions visés dans l'article 18 du Règlement européen n°2016/679 du 27 avril 2016 ;
- du droit d'introduire une réclamation auprès de l'autorité de contrôle compétente (la Commission Nationale de l'Informatique et des Libertés – la « CNIL »).

A l'exclusion du droit de réclamation auprès de la CNIL, l'ensemble des droits précités peuvent être exercés à tout moment, en joignant un justificatif d'identité, auprès de **APITU, 9 avenue Aristide Briand, 35120 Dol de Bretagne, Tél: 02 99 73 22 36; Email: apitu@apitu.com**

## 7. POUVEZ-VOUS RETIRER VOTRE CONSENTEMENT ?

Vous avez la possibilité de retirer votre consentement au traitement de vos données à caractère personnel par APITU à tout moment. Le retrait de votre consentement n'aura pas d'effet rétroactif et ne sera possible que lorsque vous aurez au préalable donné votre consentement et si le traitement de vos données n'est pas nécessaire à l'exécution d'un contrat en cours.

## 8. COMMENT DEPOSER UNE RECLAMATION ?

Si vous souhaitez déposer une réclamation relative à l'utilisation de vos données à caractère personnel par APITU, nous vous invitons à nous contacter à l'adresse suivante : **APITU, 9 avenue Aristide Briand, 35120 Dol de Bretagne, Tél : 02 99 73 22 36 ; Email : apitu@apitu.com**. Vous avez également la possibilité d'introduire une réclamation auprès de l'autorité de contrôle compétente (la Commission Nationale de l'Informatique et des Libertés – la « CNI »).

Date

Signature

Mention lu et approuvé

